



ایستا
سنگین ماشین ایستا



EESTA
HEAVY MACHINERY CO.



دفتر مرکزی:

تهران، خ احمد قصیر (بخارست)، ک مقدس (چهارم)، پ ۵، ساختمان ایستا
تلفن: ۰۲۱-۸۸۵۱۲۱۴۱ فکس: ۰۲۱-۸۸۵۱۳۴۳۰

کارخانه و خدمات پس از فروش:

شهرک صنعتی شمس آباد، بلوار بهارستان، بلوار بوعلی سینا
کوچه نرگس ۵، پلاک ۱۰
تلفن: ۰۲۱-۸۸۵۱۲۱۴۱



www.eesta.ir info@eesta.co @eestaheavymachinery



♦ شرکت ماشین آلات ملی صنعت چین (China National Machinery Industry Corporation (Sinomach)) یک مجموعه بزرگ دولتی است که سابقاً تحت عنوان وزارت ماشین آلات صنعت چین شناخته می‌شد، از سال ۱۹۶۱ فعالیت خود را آغاز نموده است و اکنون به صورت مستقیم تحت مدیریت دولت مرکزی چین اداره می‌شود.

♦ سینوماک سال‌ها رتبه اول، بین ۱۰۰ شرکت برتر در صنعت ماشین آلات چین را از آن خود نموده و دارای بیش از ۷۰ موسسه تحقیق و توسعه می‌باشد و در حال حاضر بیش از ۱۳۰۰۰۰ نفر کارمند، ۲۸ شرکت تابعه و ۱۴ شرکت بوری را تحت مالکیت قطعی خود دارد.

♦ شرکت تخصصی سینوماک چانگلین از اواخر دهه ۹۰ میلادی سرمایه‌گذاری‌های عظیم و مشترکی را با شرکت‌های کوماتسو و هیوندای آغاز نمود و از آن زمان توانایی خود را در جهت تولید ماشین‌آلات سنگین عمرانی و راهسازی به سطح درجه یک بین‌المللی ارتقاء داده و همچنین مشارکت‌های گسترده‌ای را بصورت OEM با کمپانی‌های TEREX و ATLAS در دست اقدام دارد.

♦ گروه بین‌المللی سینوماک در بیش از ۱۰۰ کشور و پنج قاره، در زمینه‌های تولید ماشین آلات کشاورزی، کشتی سازی، ساختمانی و پروژه‌های عمرانی فعالیت گسترده‌ای داشته و با بیش از ۳۰۰ مرکز نمایندگی و خدمات پس از فروش تحت عنوان سینوماک چانگلین، محصولات تولیدی خود را ارائه می‌نماید.

♦ سینوماک چانگلین با شرکای تجاری جهانی خود و گسترش شبکه توزیع بین‌المللی در حال رشد و تعالی است. تعهد این شرکت به بالاترین استانداردهای کیفیت، خدمات و در دسترس بودن قطعات یدکی به بهترین وجه در حال اثبات، مابین مشتریان و مصرف‌کنندگان می‌باشد.

♦ سینوماک چانگلین با انتخاب شرکت سنگین ماشین ایستا به عنوان شریک تجاری در کشور ایران فعالیت‌های گسترده‌ای را جهت تامین و بومی‌سازی محصولات در سطح استانداردهای بین‌المللی از سال ۱۳۹۰ آغاز نموده و با ارائه دانش فنی و انتقال تکنولوژی به تعهد خود پایبند می‌باشد.

♦ شرکت سنگین ماشین ایستا به عنوان یکی از تامین‌کنندگان و تولیدکنندگان ماشین آلات راهسازی، معدنی و ساختمانی با شماره ثبت ۴۰۹۳۶۶ و پروانه تولید به شماره ۲۹۹۴۴ از سال ۱۳۹۰ اقدام به راه‌اندازی خطوط تولید، تامین قطعات و مراکز ارائه خدمات پس از فروش در ایران نموده است.

♦ شرکت سنگین ماشین ایستا در حال حاضر قرارداد انحصاری فروش و تولید مشترک با گروه سینوماک چانگلین چین را در ایران دارد و توانسته در زمینه تولید و بومی‌سازی ماشین آلات راه‌سازی بسیار موفق عمل نماید در همین راستا به جهت افزایش تعداد و درصد بیشتر بومی‌سازی و عمق ساخت داخل اقدامات شایسته‌ای را در جهت راه‌اندازی خط تولید مکانیزه و پیشرفته در یکی از شهرک‌های صنعتی کشور در مساحتی حدود ۵ هکتار آغاز نموده، این پروژه در آینده‌ای نزدیک جهت کمک به آبادانی و اعتلای میهن عزیز با اشتغال‌زایی برای چند صد نفر افتتاح خواهد شد.

♦ یکی از مهمترین وظایف شرکت سنگین ماشین ایستا تولید با کیفیت‌ترین محصولات همراه با ارائه خدمات پس از فروش و تامین قطعات ماشین آلات در کمترین زمان، با مناسب‌ترین قیمت است.

♦ خدمات پس از فروش شرکت سنگین ماشین ایستا مبنی بر احترام به حقوق مشتری و بهبود شاخص‌های کیفی خدمات، پایه‌گذاری شده است. از مهمترین اهداف آن می‌توان به افزایش بهره‌وری محصولات، همسو کردن نحوه خدمات با استانداردهای جهانی، تبدیل نمودن خدمات به مزیت رقابتی، ایجاد تمایز و جایگاه مناسب در بین استفاده‌کنندگان و در نهایت می‌توان به بالاترین طول عمر ماشین آلات به عنوان کلای سرمایه‌ای نیز اشاره نمود.

♦ شرکت سنگین ماشین ایستا از ابتدای تاسیس جزء بهترین ارائه‌کنندگان خدمات پس از فروش در زمینه رضایت‌مندی مشتریان و مصرف‌کنندگان بوده است و با افتخار توانسته است در سال‌های متوالی اخیر با تایید شرکت بازرسی کیفیت و استاندارد ایران (ISQI) جزء سه شرکت برتر این حوزه انتخاب گردد.

♦ سنگین ماشین ایستا با توجه به کیفیت محصولات تولیدی، تحویل به موقع، ارائه گارانتی، خدمات پس از فروش و تامین به موقع قطعات یدکی به عنوان تامین‌کننده خوش نام و یکی از اولویت‌های اصلی مصرف‌کنندگان و پیمانکاران بزرگ دولتی و خصوصی حوزه عمران و معدن جایگاه ویژه‌ای را به خود اختصاص داده است.



CE938

مشخصات عمومی

3000	قدرت بارگیری (kg)
10200	وزن کاری (kg)
1.7	میزان بارگیری باکت (m ³)
سنگی (تقویت شده معدنی)	نوع باکت
تقویت شده از لحاظ ابعادی و آلیاژی	نوع شاسی
آتمیک (خشک)	باتری
130	ظرفیت تانک سوخت (لیتر)
13.5	ظرفیت تانک روغن موتور (لیتر)

ابعاد

6983x2305x3136	طول×عرض×ارتفاع (mm)
2430	عرض باکت (mm)

قوای محرکه (موتور)

Cummins 6BT5.9 / انژکتوری، پاشش مستقیم، توربو شارژ، آب خنک	سازنده / نوع
130	قدرت موتور (hp)
5.9	حجم موتور (لیتر)
6 سیلندر خطی، 4 زمانه	تعداد سیلندر

سیستم انتقال قدرت Gearbox

Hangchi Advance	سازنده
BS428DX2 / پاورشیفت	نوع / مدل
4	تعداد دنده جلو
2	تعداد دنده عقب

سیستم اکسل

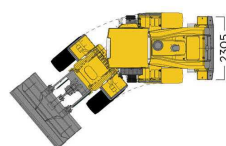
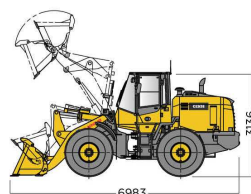
Changlin	سازنده
4WD	مدل
دیسکی خشک	نوع اکسل
جلو ثابت، عقب متحرک	مدل
17.5 - 25	سایز لاستیک
30	حداکثر شیب (درجه)

سیستم ترمز

کالیپر دیسک، هوا-روغن، موتور بر چهار چرخ	نوع سیستم
--	-----------

کابین

کابین لوکس، Fops/Rops، عایق صدا و گرد و غبار	مشخصات کابین
سیستم تهویه مطبوع (سرد و گرم)	A/C
<75 DB	استاندارد صوتی (آلاینده‌گی صوتی)
ارگونومیک، متحرک، قابل تنظیم	صندلی
تک لیور (دسته جوی استیک)	سیستم کنترل ادوات
آپشن	مانیتور و LCD



WHEEL LOADER

لودر چرخ لاستیکی

CE938

♦ موتور قدرتمند Dongfeng Cummins

♦ دارای استاندارد حداقل آلاینده‌گی

♦ شاسی تقویت شده از لحاظ ابعادی و آلیاژی

♦ کابین لوکس Fops, Rops، عایق صدا و گرد و غبار

♦ تک لیور (دسته جوی استیک)

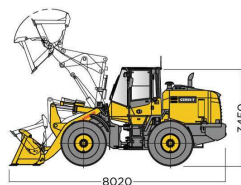
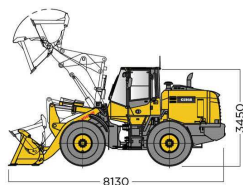
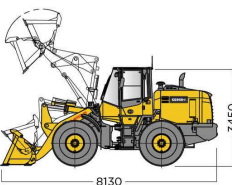
♦ سیستم تهویه مطبوع (سرد و گرم) A/C

♦ باکت تقویت شده

♦ دسترسی آسان به کلیه ادوات



CE958-I	CE958	CE955-T	مشخصات عمومی
5000	5000	5000	قدرت بارگیری (kg)
17150	17150	16500	وزن کاری (kg)
3	3	3	میزان بارگیری باکت (m ³)
سنگی (تقویت شده معدنی)	سنگی (تقویت شده معدنی)	سنگی (تقویت شده معدنی)	نوع باکت
تقویت شده از لحاظ ابعادی و آبیاری	تقویت شده از لحاظ ابعادی و آبیاری	تقویت شده از لحاظ ابعادی و آبیاری	نوع شاسی
اتمیخ (خشک)	اتمیخ (خشک)	اتمیخ (خشک)	باتری
280	280	280	ظرفیت تانک سوخت (لیتر)
24	24	24	ظرفیت تانک روغن موتور (لیتر)
مولتی دیسک، هوا-روغن، موثر بر چهار چرخ	مولتی دیسک، هوا-روغن، موثر بر چهار چرخ	مولتی دیسک، هوا-روغن، موثر بر چهار چرخ	نوع سیستم ترمز
ابعاد			
8130x2800x3450	8130x2800x3450	8020x2800x3450	طول×عرض×ارتفاع (mm)
2946	2946	2046	عرض باکت (mm)
قوای محرکه (موتور)			
Shangchai (CAT 3306 Licence)	Shangchai (CAT 3306 Licence)	Weichai (WD10GE 220)	سازنده
انژکتوری، پاشش مستقیم، توربو شارژ، آب خنک	انژکتوری، پاشش مستقیم، توربو شارژ، آب خنک	انژکتوری، پاشش مستقیم، توربو شارژ، آب خنک	نوع
220	220	220	قدرت موتور (hp)
10.5	10.5	9.726	حجم موتور (لیتر)
۶ سیلندر خطی، ۴ زمانه	۶ سیلندر خطی، ۴ زمانه	۶ سیلندر خطی، ۴ زمانه	تعداد سیلندر
سیستم انتقال قدرت			
ZF 210	ZF 200	Hangchi Advance	سازنده
برقی - پاورشفت	برقی - پاورشفت	Twin - Turbine , 4 - Elements	نوع / مدل
4	4	2	تعداد دنده جلو
3	3	1	تعداد دنده عقب
سیستم اکسل			
Meritor	Changlin	Changlin	سازنده
4WD	4WD	4WD	مدل
دیسکی خشک	دیسکی خشک	دیسکی خشک	نوع اکسل
جلو ثابت، عقب متحرک	جلو ثابت، عقب متحرک	جلو ثابت، عقب متحرک	مدل
23.5 - 25	23.5 - 25	23.5 - 25	سایز لاستیک
کابین			
کابین لوکس، Fops/Rops، عایق صدا و گرد و غبار	کابین لوکس، Fops/Rops، عایق صدا و گرد و غبار	کابین لوکس، Fops/Rops، عایق صدا و گرد و غبار	مشخصات کابین
سیستم تهویه مطبوع (سرد و گرم)	سیستم تهویه مطبوع (سرد و گرم)	سیستم تهویه مطبوع (سرد و گرم)	A/C
<75 DB	<75 DB	<75 DB	استاندارد صوتی (آلاینده صوتی)
ارگونومیک، متحرک، قابل تنظیم	ارگونومیک، متحرک، قابل تنظیم	ارگونومیک، متحرک، قابل تنظیم	صندلی
تک لیور (دسته جوی استیک)	تک لیور (دسته جوی استیک)	تک لیور (دسته جوی استیک)	سیستم کنترل ادوات
آپشن	آپشن	آپشن	مانیتور LCD



WHEEL LOADER

لودر چرخ لاستیکی

CE958-I/CE958/CE955-T

CE955T

- مجهز به موتور قدرتمند CAT Licence
- مجهز به گیربکس پاورشفت 210 / 200 ZF
- شاسی تقویت شده از لحاظ ابعادی و آبیاری
- کابین لوکس Fops, Rops، عایق صدا و گرد و غبار
- تک لیور (دسته جوی استیک)
- سیستم تهویه مطبوع (سرد و گرم) A/C
- باکت تقویت شده معدنی
- دسترسی آسان به کلیه ادوات و تجهیزات
- مجهز به دوربین و مانیتور LCD

- مجهز به موتور قدرتمند Weichai
- مجهز به گیربکس مکانیکی
- شاسی تقویت شده از لحاظ ابعادی و آبیاری
- کابین لوکس Fops, Rops، عایق صدا و گرد و غبار
- تک لیور (دسته جوی استیک)
- سیستم تهویه مطبوع (سرد و گرم) A/C
- باکت تقویت شده معدنی
- دسترسی آسان به کلیه ادوات و تجهیزات
- مجهز به دوربین و مانیتور LCD



996	980H	CE966	مشخصات عمومی
9500	7500	6000	قدرت بارگیری (kg)
31500	23500	20000	وزن کاری (kg)
5.2	4.2	3.5	میزان بارگیری باکت (m ³)
سنگی (تقویت شده معدنی)	سنگی (تقویت شده معدنی)	سنگی (تقویت شده معدنی)	نوع باکت
تقویت شده از لحاظ ابعادی و آبیاری	تقویت شده از لحاظ ابعادی و آبیاری	تقویت شده از لحاظ ابعادی و آبیاری	نوع شاسی
آتمیک (خشک)	آتمیک (خشک)	آتمیک (خشک)	باتری
480	423	350	ظرفیت تانک سوخت (لیتر)
32	32	28	ظرفیت تانک روغن موتور (لیتر)
نوع تر، مدار دویل هوا و روغن، موثر بر چهار چرخ و مجهز به ترمز اضطراری	نوع تر، مدار دویل هوا و روغن، موثر بر چهار چرخ	کالیبر دیسک، هوا-روغن، موثر بر چهار چرخ	نوع سیستم ترمز

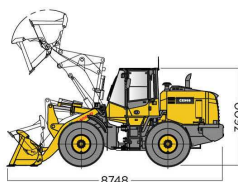
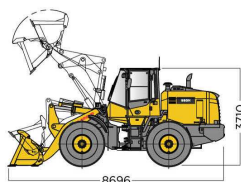
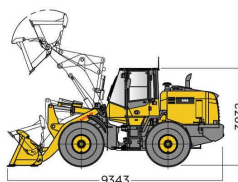
ابعاد			
9343x3200x3832	8696x3250x3710	8748x3055x3600	طول×عرض×ارتفاع (mm)
3460	3266	3200	عرض باکت (mm)

قوای محرکه (موتور)			
Cummins QSM11 - C290 (Original) USA	Cummins QSM11 - C290 (Original) USA	Shanghai (CAT 3306) Euro II	سازنده
انژکتوری، پاشش مستقیم، توربو شارژ، آب خنک	انژکتوری، پاشش مستقیم، توربو شارژ، آب خنک	انژکتوری، پاشش مستقیم، توربو شارژ، آب خنک	نوع
335	290	240	قدرت موتور (hp)
11	10.8	10.5	حجم موتور (لیتر)
۶ سیلندر خطی، ۴ زمانه	۶ سیلندر خطی، ۴ زمانه	۶ سیلندر خطی، ۴ زمانه	تعداد سیلندر

سیستم انتقال قدرت Gearbox			
ZF Germany	ZF Germany	ZF	سازنده
برقی / 4WG310 Original	برقی / 4WG260 Original	پاور شیف / 4WG200	نوع / مدل
4	4	4	تعداد دنده جلو
3	3	3	تعداد دنده عقب

سیستم اکسل			
ZF Germany	ZF Germany	Meritor	سازنده
25	25	25	حداکثر شیب (درجه)
Wet type	Wet type	دیسکی خشک	نوع اکسل
جلو ثابت، عقب متحرک	جلو ثابت، عقب متحرک	جلو ثابت، عقب متحرک	مدل
29.5 - 25	26.5 - 25	26.5 - 25	سایز لاستیک

کابین			
کابین لوکس، Fops/Rops، عایق صدا و گرد و غبار	کابین لوکس، Fops/Rops، عایق صدا و گرد و غبار	کابین لوکس، Fops/Rops، عایق صدا و گرد و غبار	مشخصات کابین
سیستم تهویه مطبوع (سرد و گرم)	سیستم تهویه مطبوع (سرد و گرم)	سیستم تهویه مطبوع (سرد و گرم)	A/C
<75 DB	<75 DB	<75 DB	استاندارد صوتی (آلاینده صوتی)
ارگونومیک، متحرک، قابل تنظیم	ارگونومیک، متحرک، قابل تنظیم	ارگونومیک، متحرک، قابل تنظیم	صندلی
تک لیور (دسته جوی استیک)	تک لیور (دسته جوی استیک)	تک لیور (دسته جوی استیک)	سیستم کنترل ادوات
آپشن / دوربین دنده عقب	آپشن / دوربین دنده عقب	آپشن	مانیتور LCD



996 / 980H

- مجهز به موتور Cummins اورجینال آمریکا
- مجهز به گیربکس برقی ZF اورجینال آلمان
- شاسی تقویت شده از لحاظ ابعادی و آبیاری
- دارای اکسل ZF اورجینال آلمان (نوع تر)
- تک لیور (دسته جوی استیک)
- پمپ و شیرآلات اورجینال اروپا (Rexroth/Sauer)
- باکت تقویت شده معدنی
- کابین لوکس Fops, Rops، عایق صدا و گرد و غبار

WHEEL LOADER

لودر چرخ لاستیکی

996 / 980H / CE966

CE996

- مجهز به موتور قدرتمند CAT Licence
- مجهز به گیربکس برقی ZF
- شاسی تقویت شده از لحاظ ابعادی و آبیاری
- کابین لوکس Fops, Rops، عایق صدا و گرد و غبار
- تک لیور (دسته جوی استیک)
- سیستم تهویه مطبوع (سرد و گرم) A/C
- باکت تقویت شده معدنی
- دسترسی آسان به کلیه ادوات و تجهیزات



CE215W

مشخصات عمومی

وزن کاری (kg)	21000
حجم باکت (m ³)	0.9
طول بوم (mm)	5700
طول بازو (mm)	2900
سایز تایر (mm)	10.00 - 20
باتری (km/h)	آنمیک
حداکثر عمق حفاری (mm)	6437
حداکثر دسترسی (mm)	11000
بیشترین نیروی برشی باکت (kn/t)	1521
بیشترین نیروی برشی بازو (kn/t)	119.5

ابعاد

طول×عرض×ارتفاع (mm)	9700×2780×3700
حداکثر عرض کاری (mm)	3600

قوای محرکه (موتور)

مدل موتور	Yuchai / Cummins QSB5.9
نوع موتور	پاشش مستقیم، توربو شارژ، انژکتوری
قدرت موتور (kw)	140/133

مشخصات سیستم هیدرولیک

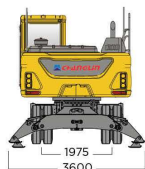
پمپ اصلی	Doosan
موتور حرکت	Rexroth
حداکثر فشار سیستم در حرکت	350
حداکثر فشار در حالت گردش	260
سرعت گردش (r/min)	11
حداکثر سرعت (km/h)	5 دنده ۱
حداکثر سرعت (km/h)	30 دنده ۲

کابین

مشخصات کابین	کابین لوکس، Fops/Rops، عایق صدا و گرد و غبار
A/C	سیستم تهویه مطبوع (سرد و گرم)
استاندارد صوتی (آلایندهی صوتی)	<75 DB
سیستم کنترل ادوات	تک لیور (دسته جوی استیک)
LCD	دیجیتال جهت کنترل ادوات
صندلی	ارگونومیک، متحرک، قابل تنظیم

سایر مشخصات

سیستم لوله کشی جهت نصب چکش



Rubber wheel excavator

بیل مکانیکی چرخ لاستیکی

CE215W

- ♦ مجهز به موتور قدرتمند Yuchai / Cummins
- ♦ پمپ اصلی Doosan اورجینال
- ♦ پمپ حرکت Rexroth اورجینال
- ♦ شاسی تقویت شده از لحاظ ابعادی و آلیاژی
- ♦ کابین لوکس Rops، Fops، عایق صدا و گرد و غبار
- ♦ سیستم تهویه مطبوع (سرد و گرم) A/C
- ♦ دسترسی آسان به کلیه ادوات



CE225

مشخصات عمومی

وزن کاری (kg)	22000
میزان بارگیری باکت (m ³)	1
عمق حفاری (mm)	6707
سرعت حرکت دورانی سویینگ (mm)	12
سرعت حرکت خرگوشی (km/h)	5.5
سرعت حرکت لاک پشتی (km/h)	3
ماکزیمم حرکت بر روی شیب	30 (70%)
باتری	۲ عدد آمپیک (خشک)
ظرفیت تانک سوخت (لیتر)	400
ظرفیت تانک روغن موتور (لیتر)	24

ابعاد

طول×عرض×ارتفاع (mm)	9520X2990X3030
عرض زنجیر (mm)	600

قوای محرکه (موتور)

مدل موتور	Cummins 6BTA5.9
نوع	پاشش مستقیم، توربو شارژ انژکتوری
قدرت موتور (hp) / تعداد سیلندر	6 / 150

مشخصات سیستم هیدرولیک

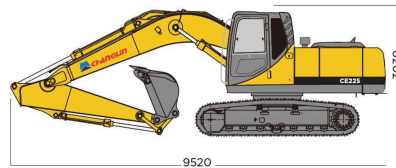
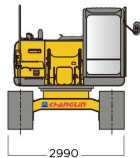
پمپ اصلی	Kawasaki (PNM)
نوع پمپ اصلی	دوئل، پیستونی، دبی متغیر
نوع پمپ پالوت	دنده ای تک مرحله ای
سویینگ موتور	Kawasaki (PNM)
نوع سویینگ موتور	هیدرو موتور محوری پیستونی با گیربکس کاهنده
شیر کنترل	In Line - Germany
نوع شیر کنترل	کنترل هیدرولیکی پالوت
هیدرو موتور حرکت	Hyundai

کابین

مشخصات کابین	کابین لوکس، Fops/Rops، عایق صدا و گرد و غبار
A/C	سیستم تهویه مطبوع (سرد و گرم)
استاندارد صوتی (آلایندهی صوتی)	<75 DB
سیستم کنترل ادوات	تک لیور (دسته جوی استیک)
مانیتور و LCD	دیجیتال جهت کنترل ادوات
صندلی	ارگونومیک، متحرک، قابل تنظیم

سایر مشخصات

سیستم لوله کشی جهت نصب چکش	سیستم لوله کشی جهت نصب چکش
بوم و استیک تقویت شده با قابلیت کار در معادن سنگ	بوم و استیک تقویت شده با قابلیت کار در معادن سنگ



CRAWLER EXCAVATOR

بیل مکانیکی چرخ زنجیری

CE225

- ♦ مجهز به موتور پر قدرت Cummins
- ♦ پمپ اصلی Kawasaki اورجینال
- ♦ شیر کنترل (Germany) In Line
- ♦ سویینگ موتور Kawasaki اورجینال
- ♦ شاسی و باکت سخت کاری شده
- ♦ کابین لوکس Rops, Fops، عایق صدا و گرد و غبار
- ♦ مانیتور دیجیتال برای کنترل ادوات
- ♦ بوم و استیک تقویت شده با قابلیت کار در معادن سنگ
- ♦ سیستم لوله کشی جهت نصب چکش
- ♦ سیستم تهویه مطبوع (سرد و گرم) A/C



CE485	CE365	مشخصات عمومی
47300	36000	وزن کاری (kg)
2.2	1.6	حجم باکت (m ³)
7862	7380	عمق حفاری (mm)
8.6	9.7	سرعت حرکت دورانی سویینگ (mm)
4.7	5.4	سرعت حرکت خرگوشی (km/h)
2.9	3.2	سرعت حرکت لاک پشتی (km/h)
35 (70%)	35 (70%)	ماکزیمم حرکت بر روی شیب
۲ عدد اتمیک (خشک)	۲ عدد اتمیک (خشک)	باتری
680	600	ظرفیت تانک سوخت (لیتر)
40	36	ظرفیت تانک روغن موتور (لیتر)

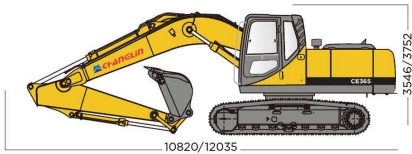
ابعاد		
12035X3340X3752	10820X3280X3546	طول×عرض×ارتفاع (mm)
600	600	عرض زنجیر (mm)
9	9	تعداد رولیک

قوای محرکه (موتور)		
Cummins USA QSM 11	Cummins USA 6LT	مدل موتور
پاشش مستقیم، توربو شارژ انژکتوری، آب خنک (اینترکولر)	پاشش مستقیم، توربو شارژ انژکتوری، هوا خنک	نوع
375	250	قدرت موتور (hp)
10.8 / 6	5.9 / 6	تعداد سیلندر / حجم موتور

مشخصات سیستم هیدرولیک		
Kawasaki (Japan)	Kawasaki (Japan)	پمپ اصلی
Swash Plate	Swash Plate	نوع پمپ اصلی
Bonfiglioli - Germany	Doosan	هیدرو موتور حرکت
Kawasaki (Japan)	Kawasaki (Japan)	سویینگ موتور
هیدرو موتور محوری پیستونی با گیربکس کاهنده	هیدرو موتور محوری پیستونی با گیربکس کاهنده	نوع سویینگ موتور
In Line (Germany) / کنترل هیدرولیکی پابلوت	In Line (Germany) / کنترل هیدرولیکی پابلوت	شیر کنترل / نوع شیر کنترل

کابین		
کابین لوکس، Fops/Rops، عایق صدا و گرد و غبار	کابین لوکس، Fops/Rops، عایق صدا و گرد و غبار	مشخصات کابین
سیستم تهویه مطبوع (سرد و گرم)	سیستم تهویه مطبوع (سرد و گرم)	A/C
<75 DB	<75 DB	استاندارد صوتی (آلایندهی صوتی)
جوی استیک	جوی استیک	سیستم کنترل ادوات
دیجیتال جهت کنترل ادوات / ارگونومیک، متحرک، قابل تنظیم	دیجیتال جهت کنترل ادوات / ارگونومیک، متحرک، قابل تنظیم	مانیتور / صندلی

سایر مشخصات		
سیستم لوله کشی جهت نصب چکش	سیستم لوله کشی جهت نصب چکش	
بوم و استیک تقویت شده با قابلیت کار در معادن سنگ	بوم و استیک تقویت شده با قابلیت کار در معادن سنگ	
جوی استیک حساس	دارای سقف بازشو (Sunroof)	



CRAWLER EXCAVATOR

بیل مکانیکی چرخ زنجیری

CE485 / CE365

- ♦ مجهز به موتور پر قدرت Cummins اورجینال
- ♦ پمپ اصلی Kawasaki اورجینال
- ♦ موتور گردان Kawasaki اورجینال
- ♦ شاسی و باکت سخت کاری شده
- ♦ کابین لوکس Rops، Fops، عایق صدا و گرد و غبار
- ♦ مانیتور دیجیتال برای کنترل ادوات
- ♦ بوم و استیک تقویت شده با قابلیت کار در معادن سنگ
- ♦ سیستم لوله کشی جهت نصب چکش
- ♦ سیستم تهویه مطبوع (سرد و گرم) A/C



CE212
مشخصات عمومی

وزن کاری (kg)	12100
نیروی استاتیکی (N/cm)	340
نیروی دینامیکی (N/cm)	1300
قطر درام (mm)	1530
عرض درام (mm)	2100
ضخامت درام (mm)	28
سرعت حرکت (km/h)	0-10.8
قابلیت شیب روی	40%
فرکانس درام (db)	31-35
وزن وارده روی چرخ ها (kg)	5100
شعاع چرخش (mm)	5900
باتری	۲ آمپیک (خشک)
سوخت (لیتر)	250
روغن موتور (لیتر)	15
روغن هیدرولیک (لیتر)	140

ابعاد

طول X عرض X ارتفاع (mm)	6000X2300X3055
فاصله بین چرخ ها (mm)	2915

قوای محرکه (موتور)

مدل موتور / نوع	Cummins 6BT5.9 / پاشش مستقیم، توربو، آب خنک
قدرت موتور (hp) / تعداد سیلندر	6 / 150

سیستم حرکت

پمپ حرکت	Sauer
مدل	فول هیدرواستاتیک بدون وقفه
نوع	سه طبقه (حرکت، فرمان، ویرره)
فشار سیستم (MPa)	42
موتور حرکت جلو	SAM-ITALY اورجینال
کاهنده / موتور حرکت عقب	Sauer / Pmp
عملکرد	مجهز به نیروی محرکه چرخ های عقب و تعویض دنده بدون توقف
سایز لاستیک	23.1 - 26 - 12PR

مشخصات سیستم هیدرولیک

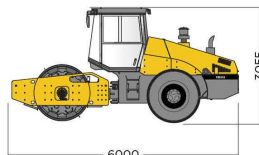
پمپ ویرره / موتور ویرره / پمپ فرمان	Sauer
-------------------------------------	-------

کابین

مشخصات کابین	کابین لوکس، Fops/Rops، عایق صدا و گرد و غبار
A/C	سیستم تهویه مطبوع (سرد و گرم)
استاندارد صوتی (آلاینده صوتی)	<75 DB
سیستم کنترل ادوات	جوی استیک
صندلی	ارگونومیک، متحرک، قابل تنظیم

سایر مشخصات

عملکرد درام مجهز به درام با فرکانس ثابت و در دو دامنه ارتعاش و نیروی فوق العاده


ROLLER
غلطک
CE212

- ♦ مجهز به موتور قدرتمند Cummins
- ♦ پمپ حرکت Sauer اورجینال
- ♦ پمپ موتور Sauer اورجینال
- ♦ موتور حرکت جلو و عقب SAM اورجینال ایتالیا
- ♦ پمپ فرمان Sauer اورجینال
- ♦ مجهز به درام با فرکانس ثابت و در دو دامنه ارتعاش و نیروی فوق العاده
- ♦ مجهز به نیروی محرکه چرخ های عقب و تعویض دنده بدون توقف
- ♦ کابین لوکس Rops، Fops، عایق صدا و گرد و غبار
- ♦ سیستم تهویه مطبوع (سرد و گرم) A/C



722-6H

مشخصات عمومی	
وزن عملیاتی بار ریبور (kg)	16100
حد فاصل دستگاہ تا زمین (mm)	450 - 535
نوع شاسی	Box Type
حداقل شعاع گردش (mm)	7400
وزن عملیاتی ریبور (mm)	10000
نوع تیغه گردان	دنده ای
شیر آلات	Husco
باتری	۲ اتنیک (خشک)
نوع عملکرد ترمز / فشار (mpa)	هیدرولیکی / 10
ابعاد	
طول×عرض×ارتفاع (mm)	9235X2600X3370
سایز تایر	17.5 - 25
ابعاد تیغه (طول×عرض) (mm)	4320X545
قوای محرکه (موتور)	
نوع	Shangchai Engine (3306 CAT)
قدرت موتور (hp)	220
گیربکس	
برند	ZF
مدل	6WG / پاورشیفت
تعداد دنده / حداکثر سرعت (km/h)	۶ دنده جلو - ۳ دنده عقب / 15-35
اکسل و تاندوم	
اکسل	Changlin / No - Spin
زنجیر تاندوم	Tsubaki
نوع و مدل تاندوم	زنجیری دبل
پمپ	
پمپ اصلی / فشار	17.5/CBGJ
پمپ فرمان / فشار	16/CBGJ
پمپ گردان	Eaton
کابین	
مشخصات کابین	کابین لوکس، Fops/Rops، عایق صدا و گرد و غبار
A/C	سیستم تهویه مطبوع (سرد و گرم)
استاندارد صوتی (الایندگی صوتی)	<75 DB
سیستم کنترل ادوات	جوی استیک
صندلی	ارگونومیک، متحرک، قابل تنظیم، جاذب ضربه
مانیتور	LCD و دوربین دنده عقب
سایر مشخصات	
آپشن آکولاموتور	جهت افزایش سیستم ایمنی ترمز



GRADER

گریدر

722-6H

- ♦ مجهز به موتور قدرتمند Shangchai (CAT)
- ♦ گیربکس ZF پاورشیفت سری 6WG
- ♦ زنجیر تاندوم Tsubaki ژاپن
- ♦ شیر آلات Husco اصل
- ♦ پمپ گردان Eaton
- ♦ تیغه گردان به صورت دنده ای
- ♦ کابین لوکس Rops، Fops، عایق صدا و گرد و غبار
- ♦ سیستم تهویه مطبوع (سرد و گرم) A/C

